

# Estudio de la Ruta de Desahogo de la US 82

Mayo de 2017

Para más información, ingrese a:

[www.txdot.gov](http://www.txdot.gov)

Palabra clave para la búsqueda: US 82

[www.txdot.gov/inside-txdot/projects/studies/wichita-falls/us82-gainesville.html](http://www.txdot.gov/inside-txdot/projects/studies/wichita-falls/us82-gainesville.html)

Gerente de Proyectos de TxDOT:

Shaun Barnes

[MyProjectsWichitaFalls@txdot.gov](mailto:MyProjectsWichitaFalls@txdot.gov)

## Hoja de Datos

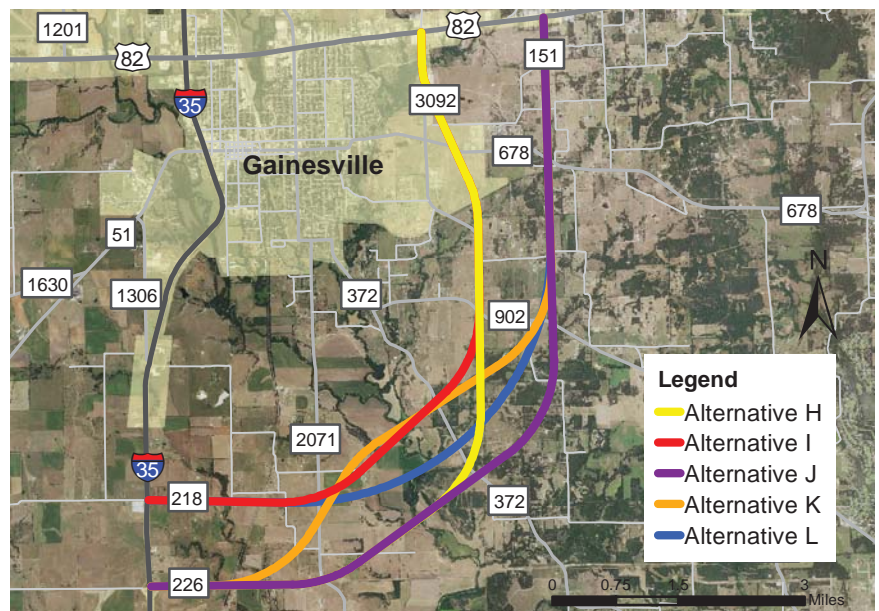
### Descripción General

La US 82 es una importante vía pública para conductores y camiones en Gainesville, Texas. Dado que la población y la actividad comercial continúan creciendo en el área, nos vemos ante la necesidad de avanzar con la planificación y el diseño de una ruta de desahogo que pueda satisfacer más adecuadamente las necesidades de capacidad y seguridad del corredor. El Estudio de la Ruta de Desahogo de la US 82 se está llevando a cabo actualmente para identificar un alineamiento recomendado que pueda ser continuado más adelante durante las fases futuras del desarrollo del proyecto.

### Propósito del Proyecto

El Estudio de la Ruta de Desahogo de la US 82 se centra en un área al sureste de Gainesville en el condado de Cooke, Texas, la cual está generalmente limitada por la I-35 al oeste y la FM 678 al este.

El estudio actual evalúa diferentes tipos de configuraciones de carreteras luego de haberse realizado tanto una evaluación de necesidades como un análisis de los datos de tráfico actual y futuro, de la participación de las partes interesadas y de las opiniones del público. El equipo del estudio continúa refinando las opciones de alineamiento junto con las partes interesadas; las alternativas actuales de alineamiento fueron refinadas sobre la base de las opiniones expresadas por las partes interesadas y por el público en una reunión pública y en una encuesta en línea.



# Estudio de la Ruta de Desahogo de la US 82

Mayo de 2017

Para más información, ingrese a:

[www.txdot.gov](http://www.txdot.gov)

Palabra clave para la búsqueda: US 82

[www.txdot.gov/inside-txdot/projects/studies/wichita-falls/us82-gainesville.html](http://www.txdot.gov/inside-txdot/projects/studies/wichita-falls/us82-gainesville.html)

Gerente de Proyectos de TxDOT:

Shaun Barnes

[MyProjectsWichitaFalls@txdot.gov](mailto:MyProjectsWichitaFalls@txdot.gov)

## Hoja de Datos

### Necesidades del Corredor

TxDOT tomará en consideración una serie de elementos a medida que se desarrolle y se refine el alineamiento y el diseño preliminar de la carretera.

**Seguridad:** El diseño y el alineamiento de la ruta promoverán una carretera más segura y accesible que limitará puntos de conflicto, proveerá una distancia de visibilidad adecuada e incluirá elementos de seguridad.

**Crecimiento:** Se estima que entre los años 2010 y 2040 la población del condado de Cooke incrementará en más de 10 %, y que el tráfico aumentará en un 200 % en los próximos 30 años. El alineamiento tomará en consideración cómo y dónde es que la ruta será impactada por el crecimiento en población, actividad comercial y volumen de tráfico en general.

**Acceso y Derecho de Paso:** Este estudio determinará las necesidades fundamentales de Derecho de Paso del corredor (ROW, por sus siglas en inglés) e identificará posibles puntos de acceso.

**Continuidad del Sistema:** Tanto el estudio como el diseño preliminar incluirán características de diseño apropiadas con calles transversales que promuevan la circulación y la conectividad. El equipo del estudio revisará el tráfico en las calles transversales junto con las posibles necesidades comerciales y residenciales.

**Impacto en el Medio Ambiente:** El estudio evaluará las restricciones medioambientales a lo largo del corredor para diseñar una carretera que evite o minimice el impacto en áreas sensibles.

### Sus Comentarios Nos Importan

Necesitamos saber su opinión para entender mejor todas las necesidades de los usuarios y responder a ellas adecuadamente. Por favor háganos llegar sus comentarios en la Reunión Pública o en línea, ingresando a la página web del proyecto. Habrá otras oportunidades durante el desarrollo del proyecto para hacernos llegar opiniones adicionales. ¡Regístrese para ser parte de nuestra lista de correo hoy mismo!

