



Reunión virtual de Actualización de Construcción: Presentación Pregrabada

**Corredor US 69: Puerta de Entrada al Big Thicket
Condados de Hardin y Tyler**

US 69 desde FM 1943 (cerca de Warren) hasta FM 1003
(al norte de Kountze) en los condados de Hardin y Tyler

Publicado en línea: jueves 25 de octubre de 2022

Bienvenido a la presentación en video pregrabada de la reunión virtual de actualización de la construcción del corredor US 69: la puerta de Entrada al Big Thicket. El Distrito de Beaumont del Departamento de Transporte de Texas propone ampliar y mejorar la US 69 de FM 1943 (cerca de Warren) hasta FM 1003 (al norte de Kountze) en los condados de Hardin y Tyler.

Tenga en cuenta que puede hacer clic en el botón que dice "pause" en cualquier momento para tener más tiempo para revisar la información.

Mensaje de Seguridad



#EndTheStreakTX

End the streak of daily deaths on Texas roadways.



Corredor US 69: Puerta de Entrada al Big Ticketek

Publicado en línea: jueves 25 de octubre de 2022

2

Su seguridad es muy importante para TxDOT y todos podemos hacer nuestra parte. Ayude a TxDOT a terminar con la racha de muertes diarias en las carreteras de Texas. 4,495 personas perdieron la vida en las carreteras de Texas en 2021. Ha habido una muerte todos los días en las carreteras de Texas durante más de 21 años seguidos, eso es más de 70,000 personas. Y esa es una racha que queremos romper.

Esto es lo que puede hacer usted:

- Abróchese el cinturón: los cinturones de seguridad son su primera línea de defensa.
- Conduzca al límite de velocidad, o más lento, dependiendo de la carretera o las condiciones climáticas.
- Nunca conduzca bajo la influencia del alcohol u otras drogas. Planee un viaje sobrio a casa.
- Cuando conduzca, guarde su teléfono o configúrelo en "No molestar".



Propósito de la Reunión Virtual

- 1 Bienvenida
- 2 ¿Qué es una Reunión Virtual de Actualización de Construcción?
- 3 La US 69 Existente
- 4 Propósito, Resumen y Cambios del Proyecto
- 5 Cronología
- 6 Como Enviar Comentarios

En nombre del distrito de Beaumont de TxDOT, gracias por visitar esta reunión virtual de actualización de construcción que se compartió con el público a partir del martes 25 de octubre de 2022.

Cubriremos las siguientes áreas:

- ¿Qué es una Reunión Virtual de Actualización de Construcción?
- Una revisión de US 69 existente
- Una descripción general del propósito del proyecto, un resumen de las mejoras y los cambios desde nuestra última reunión.
- La cronología del proyecto
- Como hacer comentarios

Y la conclusión de esta presentación en video



Que es una Reunión virtual de Actualización de Construcción?

- Brinda una oportunidad virtual para revisar los detalles de construcción aprobados, incluidos los plazos y la información sobre los cambios del proyecto a su conveniencia.
- Como este es un proyecto de construcción aprobado que comenzará a construirse en septiembre de 2023, el distrito no anticipa más cambios al proyecto.
- Comuníquese con el distrito de Beaumont si tiene preguntas.

Llame al distrito de Beaumont si tiene preguntas:

- El público puede llamar al distrito si tiene preguntas llamando al (409) 898-5745

Esta reunión de actualización de construcción virtual se lleva a cabo para brindar una oportunidad virtual de revisar los detalles de construcción aprobados para US 69, incluidos la cronología y la información sobre los cambios en el proyecto en un momento y lugar que sea conveniente para usted.

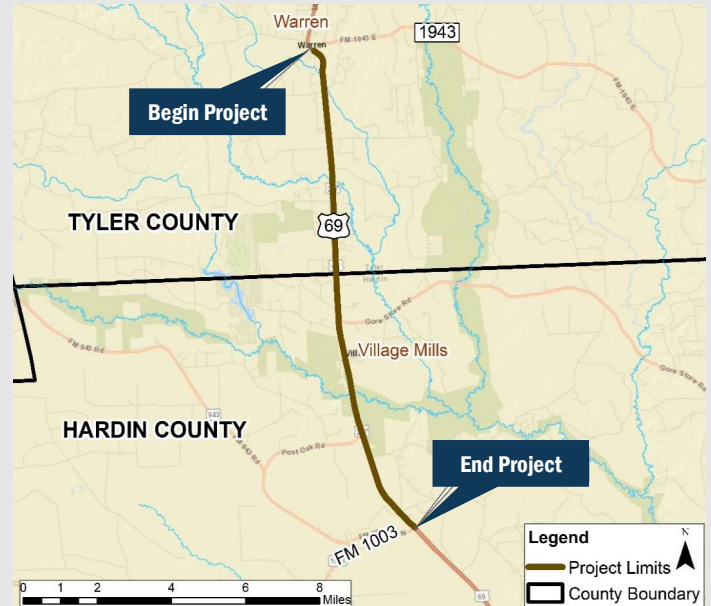
Este es un proyecto de construcción aprobado que comenzará a construirse en septiembre de 2023. Esto significa que el distrito no anticipa más cambios.

Si tiene preguntas sobre el proyecto que no se responden en esta presentación, llame al distrito de Beaumont de TxDOT al 409-898-5745.

Corredor de US 69 Existente



- US 69 desde FM 1943 (cerca de Warren) hasta FM 1003 (al norte de Kountze) en los condados de Hardin y Tyler
- Ruta de evacuación principal con carril de evacuación en el arcén en dirección norte de la US 69
- La carretera existente de 13 millas es principalmente una carretera de dos carriles con arcenes y sin mediana
- Principal corredor de carga
- Forma parte de la carretera del Big Thicket National Preserve



Corredor US 69: Puerta de Entrada al Big Ticketek

Publicado en línea: jueves 25 de octubre de 2022

5

Los límites del proyecto están ubicados en la US 69 desde FM 1943 (cerca de Warren) hasta FM 1003 (al norte de Kountze) en los condados de Hardin y Tyler. El camino existente de 13 millas es principalmente un camino de dos carriles con arcenes y sin mediana.

La US 69 es una ruta de evacuación principal en el este de Texas con un carril de evacuación en el arcén en dirección norte de la US 69 y un importante corredor de carga que conecta la I-10 y la futura expansión y mejora de la I-14 con el Puerto de Beaumont.

La US 69 está designada por el Código de Transporte de Texas como la carretera del Big Thicket National Preserve entre Beaumont y Lufkin.



Propósito del Proyecto

El propósito del proyecto de construcción es:

- Proporcionar un viaje más seguro a través del área.
- Mejorar las rutas de evacuación de emergencia
- Aliviar la congestión del tráfico causada por una población en crecimiento



Este proyecto de construcción ayudará a la región de diversas formas, entre ellas:

- Proporcionar un viaje más seguro a través del área,
- Mejorar las rutas de evacuación de emergencia, y
- Aliviar la congestión del tráfico causada por una población en crecimiento.



Resumen del Proyecto

- Ampliar y mejorar la US 69 a una carretera dividida de cuatro carriles con arcenes, un carril de evacuación en los carriles hacia el norte y una mediana
- Diseñar la carretera para agregar dos carriles de circulación de 12 pies en cada dirección
- Diseñar la carretera para incluir arcenes interiores de cuatro pies, un arcén exterior de 10 pies en los carriles hacia el sur y un arcén exterior de 12 pies en los carriles hacia el norte que sirve como carril de evacuación de huracanes



Corredor US 69: Puerta de Entrada al Big Ticketek

Publicado en línea: jueves 25 de octubre de 2022

7

Ahora, veamos a lo que se construirá. Este proyecto de construcción va:

- Ampliar y mejorar la US 69 a una carretera dividida de cuatro carriles con arcenes, un carril de evacuación en los carriles hacia el norte y una mediana
- Diseñar la carretera para agregar dos carriles de circulación de 12 pies en cada dirección; y
- Diseñar la carretera para incluir arcenes interiores de cuatro pies, un arcén exterior de 10 pies en los carriles hacia el sur y un arcén exterior de 12 pies en los carriles hacia el norte que también puede servir como carril de evacuación de huracanes



Resumen de Cambios Clave del Proyecto

Desde que se publicó la Evaluación Ambiental TxDOT ha realizado ajustes por el aumento de los costos de materiales y mano de obra. Final, los cambios del proyecto incluyen:

- TxDOT mejorará el paisaje y letreros en Village Creek, en lugar de construir una característica estética junto al puente
- TxDOT proporcionará un puente de sendero estándar en lugar de un puente de sendero arqueado
- TxDOT proporcionará nueve monumentos en lugares clave para comunicar la importancia del corredor US 69; se ha reducido la cantidad y el tamaño de los monumentos



Mejorar el paisaje y agregar letreros en Village Creek



Reducir el tamaño y la cantidad de monumentos



Proporcionar un puente de sendero estándar

Corredor US 69: Puerta de Entrada al Big Ticketek

Publicado en línea: jueves 25 de octubre de 2022

8

Desde que se publicó la Evaluación Ambiental Final, TxDOT ha realizado ajustes por el aumento de los costos de materiales y mano de obra. Los cambios del proyecto incluyen proporcionar:

- Mejoras en el paisaje y letreros en Village Creek, en lugar de construir una característica estética al lado del puente.
- Un puente de sendero estándar en lugar de un puente de sendero arqueado.
- Nueve monumentos en ubicaciones clave para comunicar la importancia del corredor US 69: se redujo la cantidad y el tamaño de los monumentos, nuevamente para dar cuenta del aumento en los costos de materiales y mano de obra asociados con la construcción y el mantenimiento.

El proyecto de construcción aprobado aún brindará un corredor más seguro y confiable para la región y se construirá dentro del presupuesto asignado para el proyecto.



Resumen de Cambios Clave del Proyecto, continuación



Derecho de vía que será despejado

De acuerdo con el nuevo Manual de Diseño de TxDOT para despejar obstáculos en el derecho de vía, como el paisaje, TxDOT despejará la mediana y partes del derecho de vía eliminando árboles y arbustos

Además, TxDOT comenzará a despejar árboles de la mediana y partes del derecho de vía, de acuerdo con las nuevas pautas de seguridad en el Manual de diseño de TxDOT que requieren despejar obstáculos del derecho de vía.

Este espacio libre hace que sea menos probable que un vehículo se desvíe o se salga del pavimento y golpee una obstrucción como un árbol. Dado el límite de velocidad en la US 69, cualquier choque entre vehículos y árboles aumentaría la gravedad del choque.



Cronología Prevista

 Tiempo

Encargos	2021	2022	2023	2024	2025	2026
Adquisición de Derecho de Vía	■					
Despeje de áreas de mayor seguridad		■				
Reubicación de servicios públicos			■			
Construcción				■		

TxDOT se encuentra actualmente en proceso de adquirir el derecho de vía necesario para construir el proyecto. A medida que se adquiera el derecho de vía, TxDOT comenzará a despejar las áreas de mayor seguridad de árboles, arbustos y basura.

TxDOT también trabajará con las empresas de servicios públicos para reubicar cualquier servicio público que deba moverse para dar paso a la ampliación de la carretera.

La construcción comenzará a fines de 2023 y tendrá una duración aproximada de 3 años.

Compromiso de TxDOT con los Residentes y Dueños de Negocios



El acceso a las entradas se mantendrá en todo momento.

Los equipos de construcción coordinarán con los propietarios para ayudar a minimizar las interrupciones.

El acceso a las entradas de los hogares y negocios se mantendrá en todo momento.

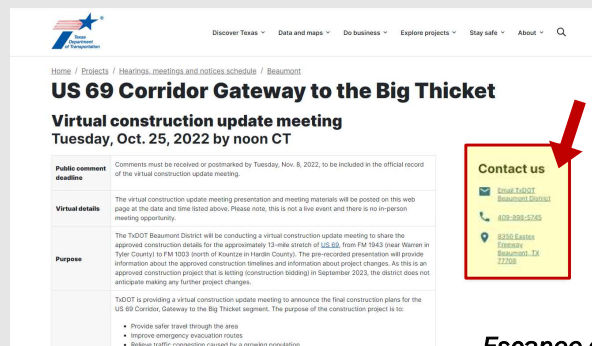
La construcción puede ser un inconveniente mientras está en marcha, pero los beneficios harán de la US 69 una mejor carretera para la comunidad.

Tenga en cuenta que los equipos de construcción coordinarán con los propietarios antes de trabajar en las entradas. Nuestro objetivo es minimizar las interrupciones y trabajar en torno a los horarios de las personas tanto como sea posible.

Manténgase Informado: www.txdot.gov



Envíe un correo electrónico al equipo del proyecto visitando a www.txdot.gov y buscando: US 69 Corridor - Gateway to the Big Thicket



Información de la página web del proyecto:

- Resume la historia del proyecto, incluidos los esfuerzos de participación pública
- Enlaces a reuniones públicas, audiencias y notificaciones anteriores
- Materiales adicionales:
 - Mapas
 - Boletines
 - Materiales del taller de soluciones sensibles al contexto (CSS)



Escanee con su móvil o tableta para ser dirigido a la página web del proyecto.

Corredor US 69: Puerta de Entrada al Big Ticketek

Publicado en línea: jueves 25 de octubre de 2022

Animamos al público a mantenerse informado sobre el proyecto de las siguientes maneras:

Primero, regístrese para recibir actualizaciones por correo electrónico. Visite www.txdot.gov y en la esquina superior derecha, ingrese: US 69 Corridor – Gateway to the Big Thicket en el cuadro de búsqueda. Haga clic en la página del proyecto y luego haga clic en el botón de la parte superior derecha llamado: Subscribe to Updates. Cuando haya una actualización del proyecto, se le enviará un correo electrónico.

También lo invitamos a ver los diversos materiales del proyecto en el sitio web de TxDOT, como los esquemas detallados donde puede ver las características del diseño. El esquema de diseño y la documentación ambiental del proyecto se pueden ver en línea en www.txdot.gov buscando “US 69 Corridor – Gateway to the Big Thicket”. La información presentada en este sitio web es la misma información que se presenta en este video.



Contactos Rápidos: Visite a TxDOT en Línea

Comuníquese con la oficina del distrito de Beaumont de TxDOT si tiene alguna pregunta sobre el proyecto en cualquier momento durante el proceso de desarrollo del proyecto, de lunes a viernes entre las 8 a.m. y las 5 p.m.

- (409) 898-5745

Envíe un correo electrónico a:

- bmtprojects@txdot.gov

Twitter - Beaumont:

- <https://twitter.com/TxDOTBeaumont>

TxDOT Facebook:

- <https://www.facebook.com/TxDOT/>



Segundamente, si tiene alguna pregunta, puede comunicarse con la oficina del distrito de Beaumont de TxDOT.

Puede comunicarse con el distrito llamando al (409) 898-5745, de lunes a viernes de 8 a.m. a 5 p.m. o envíe un correo electrónico a bmtprojects@txdot.gov con cualquier pregunta o comentario en cualquier momento durante el proceso de desarrollo del proyecto.

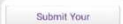
Y no se olvide de seguirnos en Twitter para conocer los cierres de carreteras en curso y las actualizaciones de construcción en la página de Twitter del distrito de Beaumont. También puede mantenerse al día con las noticias de TxDOT en nuestra página de Facebook.



Como Enviar Comentarios

1) Correo Electrónico:
bmtprojects@txdot.gov

2) Correo:
 TxDOT Beaumont District
 TxDOT Project Manager
 8350 Eastex Freeway
 Beaumont, TX 77708

3) Enviar en línea:
 • Visite www.txdot.gov
 • En el cuadro "Buscar TxDOT" en la esquina superior derecha, ingrese: US 69 Corridor – Gateway to the Big Thicket
 • Luego haga clic 

4) Dejar un mensaje de voz:
 409-209-2240

Las preguntas o comentarios deben recibirse o enviarse por correo antes del martes 8 de nov. de 2022.



Corredor US 69: Puerta de Entrada al Big Ticketek

Publicado en línea: jueves 25 de octubre de 2022

14

Las preguntas o comentarios deben recibirse o enviarse por correo antes del martes 8 de nov. de 2022. Puede enviar comentarios por escrito de las siguientes maneras:





1. Enviar sus comentarios por correo electrónico: bmtprojects@txdot.gov
2. Enviar sus comentarios por correo a:
 TxDOT Beaumont District
 TxDOT Project Manager
 8350 Eastex Freeway,
 Beaumont, Texas 77708
3. Enviar sus comentarios en línea:
 - Visite www.txdot.gov
 - En el cuadro "Buscar TxDOT" en la esquina superior derecha, ingrese: US 69 Corridor – Gateway to the Big Thicket
 - Haga clic en el botón "Submit Your Comments" en la parte superior derecha de la página o haga clic en el enlace de correo electrónico en la parte inferior de la página.
4. Deja un mensaje de voz con sus comentarios llamando al **409-209-2240**

Lo que es más importante, asegúrese de enviar sus comentarios por escrito a más tardar el martes 8 de nov. de 2022. Las respuestas a sus comentarios enviados durante el período de comentarios se incluirán en el informe de la reunión virtual de actualización de construcción. Este informe se publicará en el sitio web de TxDOT en los próximos meses.

¡Gracias!

¡Gracias!

Envíe sus preguntas o comentarios antes del martes 8 de nov. de 2022.

Corredor US 69: Puerta de Entrada al Big Ticketek Publicado en línea: jueves 25 de octubre de 2022 **15**

¡Gracias!

No olvide enviar sus comentarios antes del martes 8 de nov. de 2022 y ver la información del proyecto disponible en línea.

Gracias de nuevo y por favor, manténgase seguro. Esto concluye nuestra presentación de video y se da por terminada esta Reunión Virtual de Actualización de Construcción.