

# WELCOME BIENVENIDOS

## FM 1015

**From SH 107 to Mile 12 Road / Desde SH 107 hasta Mile 12 Road**

**Hidalgo County, Texas / Condado de Hidalgo, Texas | CSJ: 1228-03-041**

## Virtual Public Meeting with In-Person Option *Reunión pública virtual con opción presencial*

**Thursday, June 12, 2025, from 5 to 7 p.m.**  
***Jueves 12 de junio de 2025, de 5 a 7 p.m.***

**Santiago Garcia Elementary School – Cafeteria**  
**101 E Santa Rosa Ave, Edcouch, TX 78538**

Available online on Wednesday, June 11, 2025, by 5 p.m.  
at [www.txdot.gov](http://www.txdot.gov), keyword search “FM 1015 Widening Project”  
*Disponible en línea el miércoles 11 de junio de 2025 a las 5 p.m.*  
*en [www.txdot.gov](http://www.txdot.gov), búsqueda de palabra clave “FM 1015 Widening Project”*

- 1** Please sign-in  
*Por favor, regístrese*
- 2** Watch a video presentation  
*Ver un vídeo de presentación*
- 3** View exhibits  
*Ver las exhibiciones*
- 4** Ask questions and provide comments  
*Hacer preguntas y proporcionar comentarios*

# Language Accommodations (Adaptaciones de idioma)

**The virtual public meeting with in-person option will be conducted in English, with Spanish-language materials available online and in-person.**

---

**La reunión pública virtual con opción presencial se llevará a cabo en inglés, con materiales en español disponibles en línea y en persona.**

## Para un traductor de Español:

Si habla español y necesita ayuda o un traductor,

**SOLICITE** un miembro del equipo que hable español en la mesa de registro.

**ESCUCHE** los videos en español en la estación de videos.

**RECIBA** un folleto en español sobre las exhibiciones en la mesa de registro.

**VISITE** nuestro sitio web para ver los materiales de la reunión en español. Visite [TxDOT.gov](http://TxDOT.gov) y búsqueda por palabra clave “FM 1015 Widening Project”.

# National Environmental Policy Act Assignment to TxDOT

## Asignación de la Ley Nacional de Política Medioambiental a TxDOT

The environmental review, consultation, and other actions required by applicable Federal environmental laws for this project are being, or have been, carried-out by TxDOT pursuant to 23 U.S.C. 327 and a Memorandum of Understanding dated December 9, 2019 and executed by FHWA and TxDOT.

La revisión ambiental, consultas y otras acciones requeridas por las leyes ambientales federales aplicables para este proyecto, están siendo o han sido realizadas por TxDOT de conformidad con la Reglamentación 23, Sección 327 del Código de Estados Unidos y un Memorando de Entendimiento con fecha del 9 de diciembre de 2019, ejecutado por la FHWA (Administración Federal de Carreteras) y TxDOT.



# Project Overview

**Descripción**

**general del proyecto**

# Project Details / Detalles del proyecto

## FM 1015

### From SH 107 to Mile 12 Road

*Desde SH 107 hasta Mile 12 Road*

### Project Length / Duración del proyecto

- Approximately 4.5 miles  
*Aproximadamente 4.5 millas*

### Goals / Metas

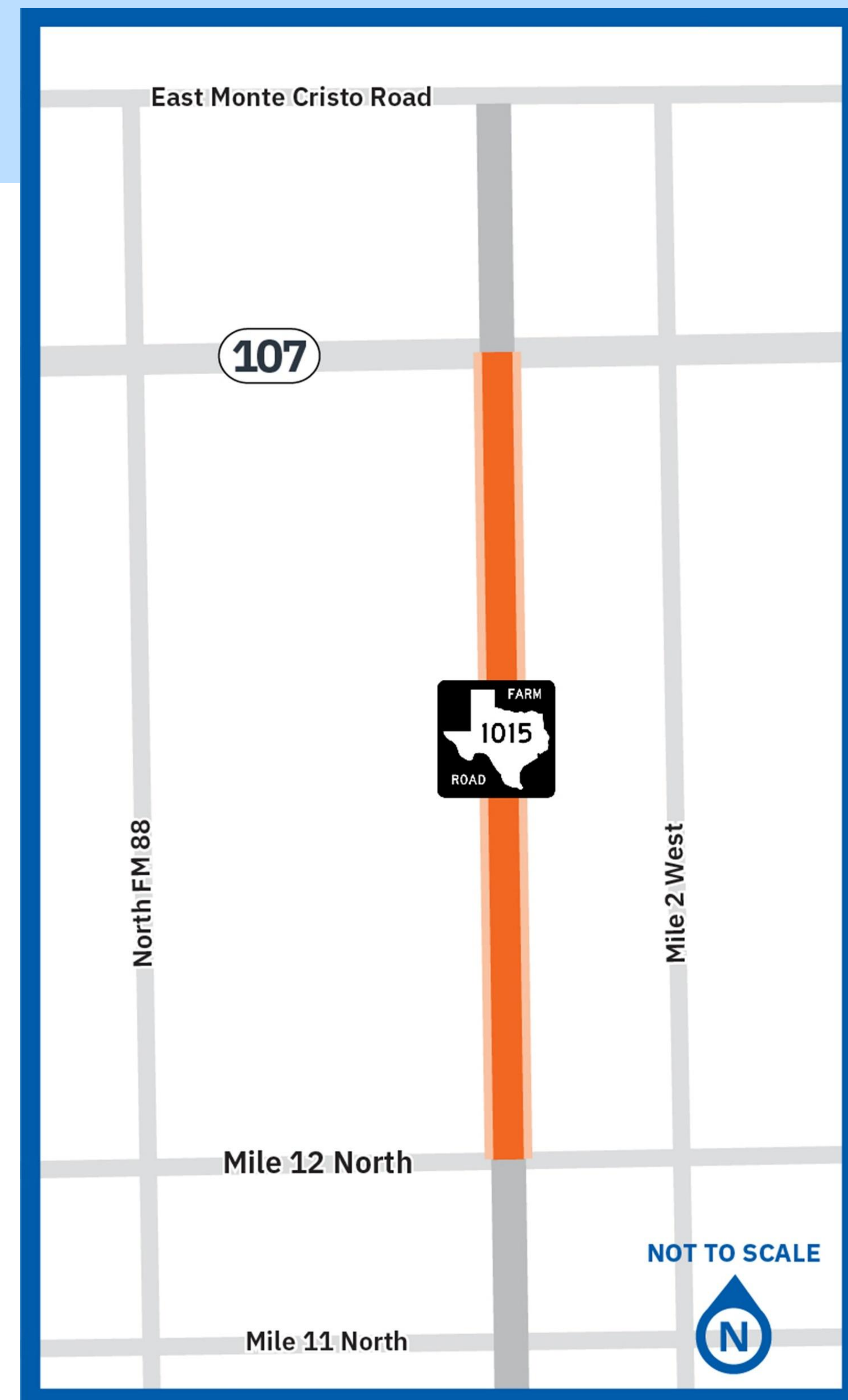
- Improve safety, mobility and traffic operations as well as manage congestion by adding capacity  
*Mejorar la seguridad, movilidad y las operaciones de tráfico, así como gestionar la congestión añadiendo capacidad*

### County / Condado

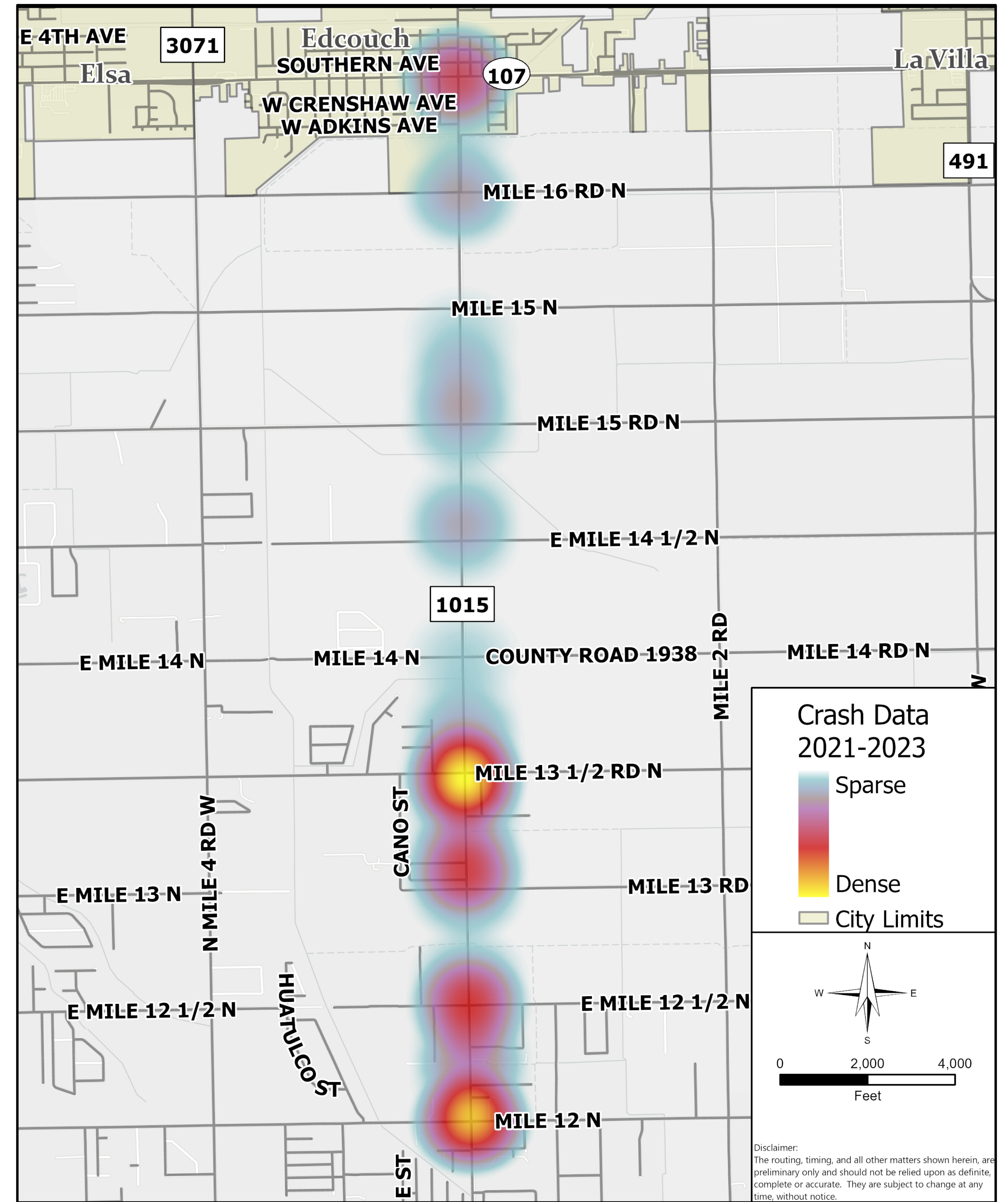
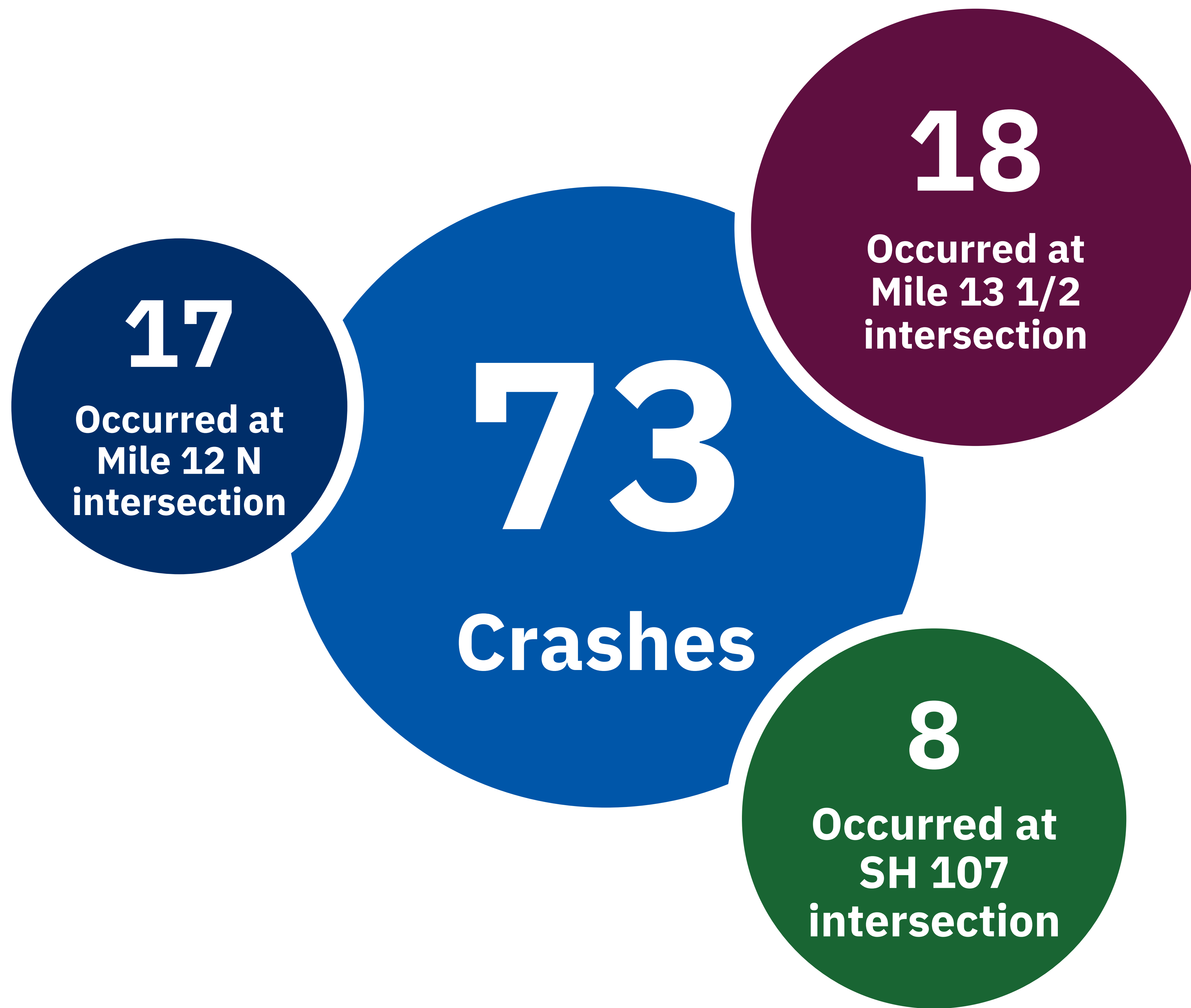
- Hidalgo

### Proposed Improvements / Mejoras propuestas

- Mobility and operational enhancements  
*Mejoras de movilidad y operativas*



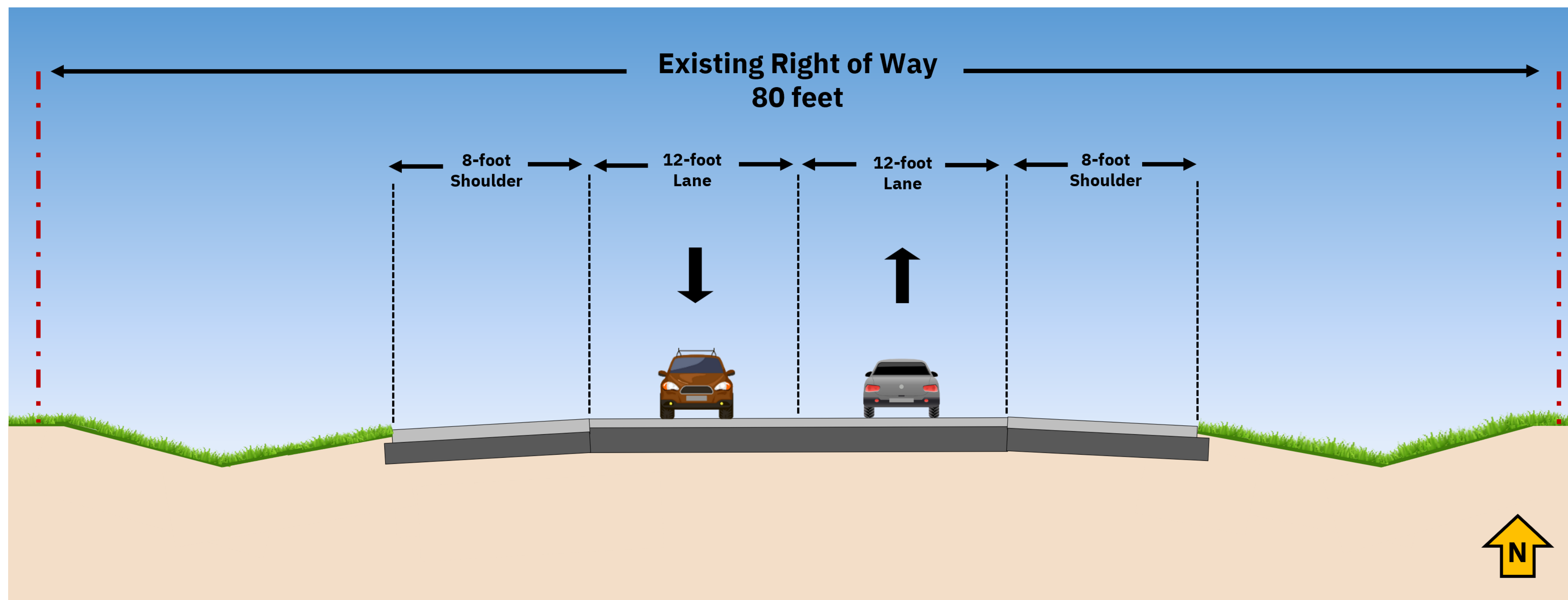
# Crash Data



Source: TxDOT CRIS Data from 2021 - 2023

# Existing Typical Section

## FM 1015 From SH 107 to Mile 12 Road



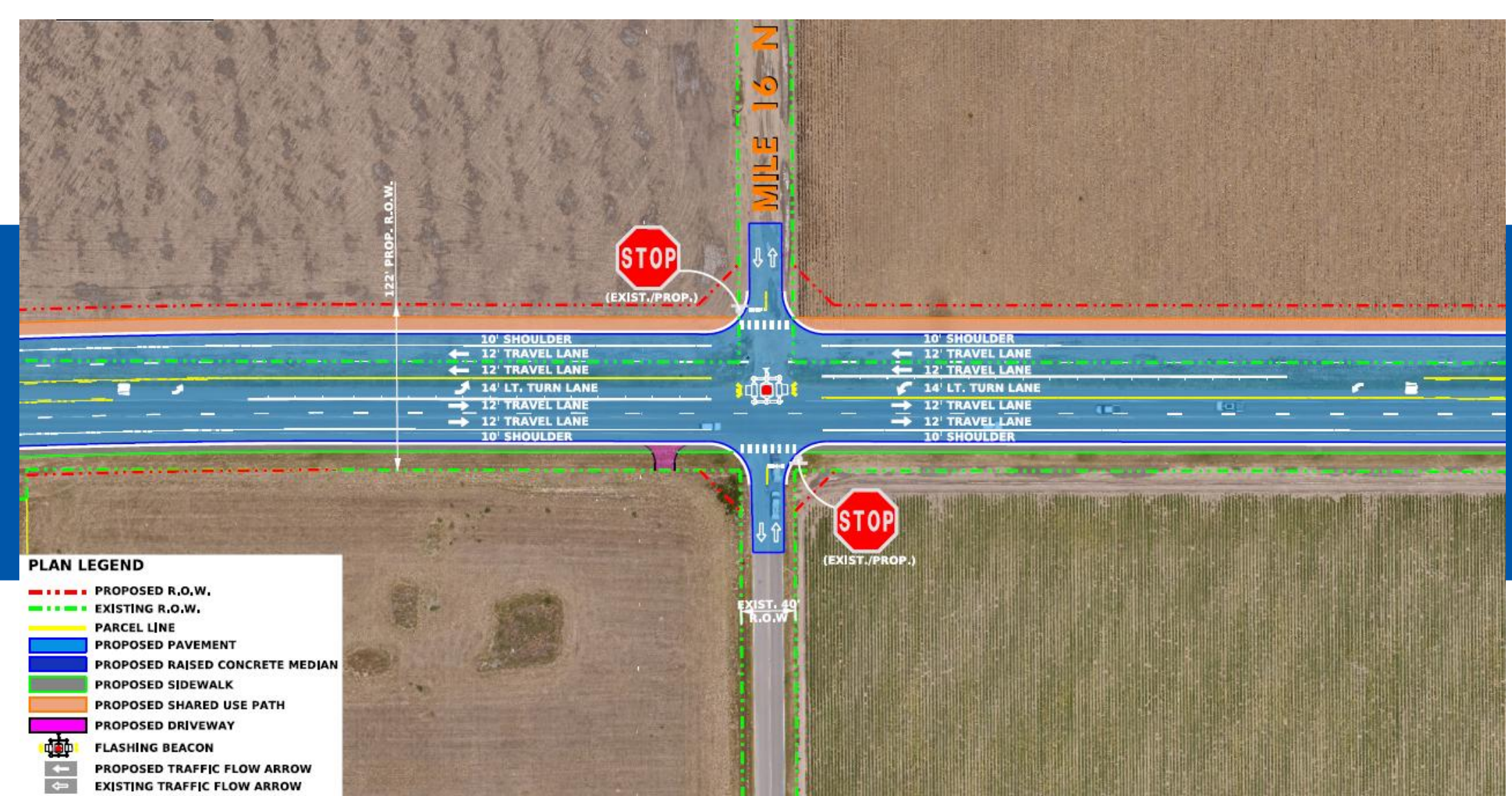
- One lane in each direction with outside shoulders
- Limited and inconsistent pedestrian and bicyclist accommodations



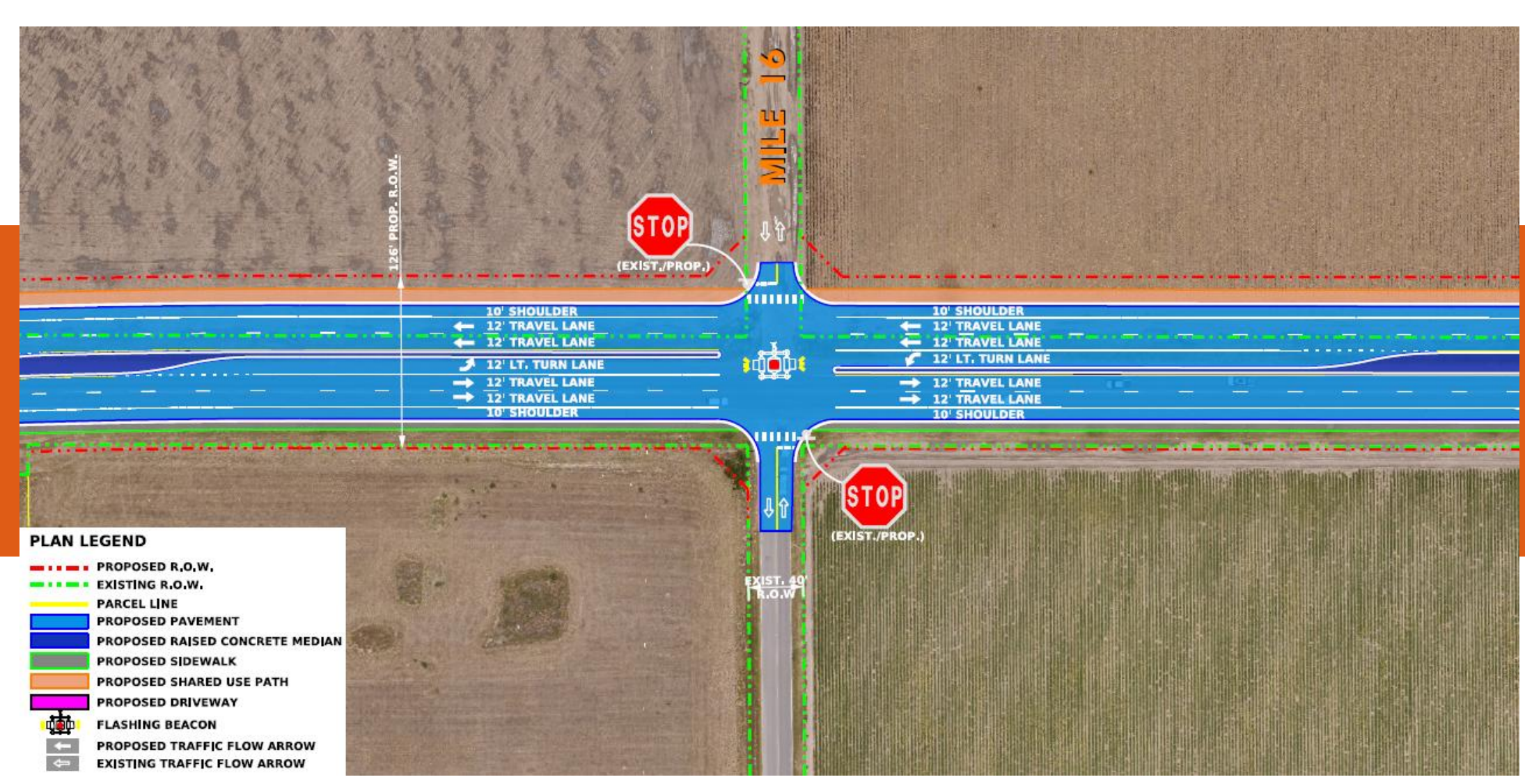
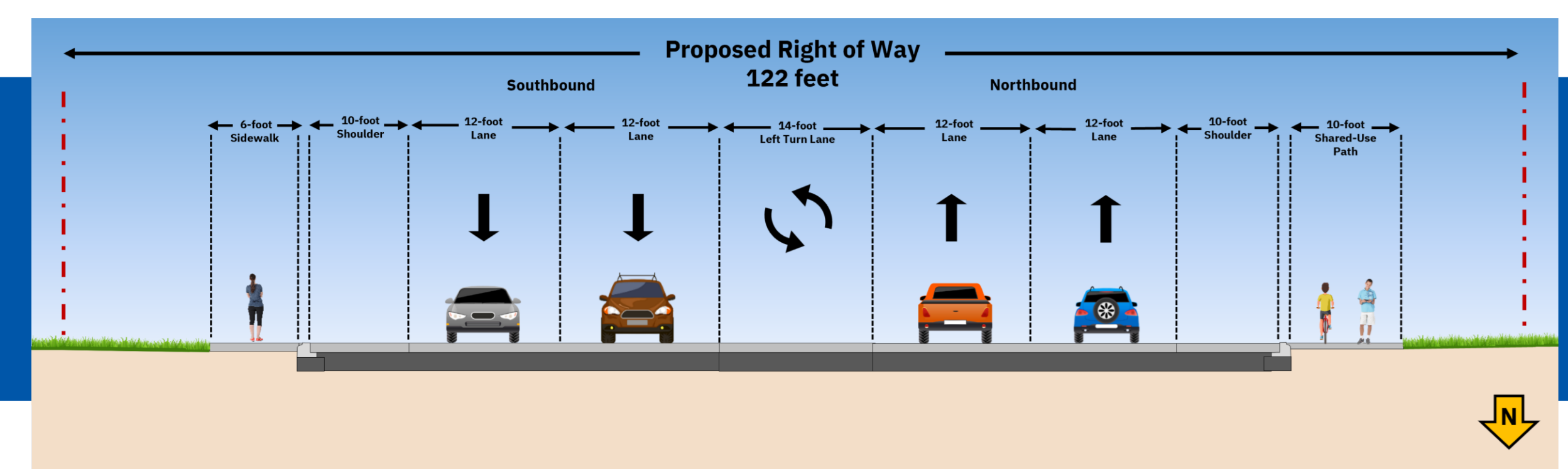
# Alternatives Analysis Análisis de alternativas

# Alternatives Considered

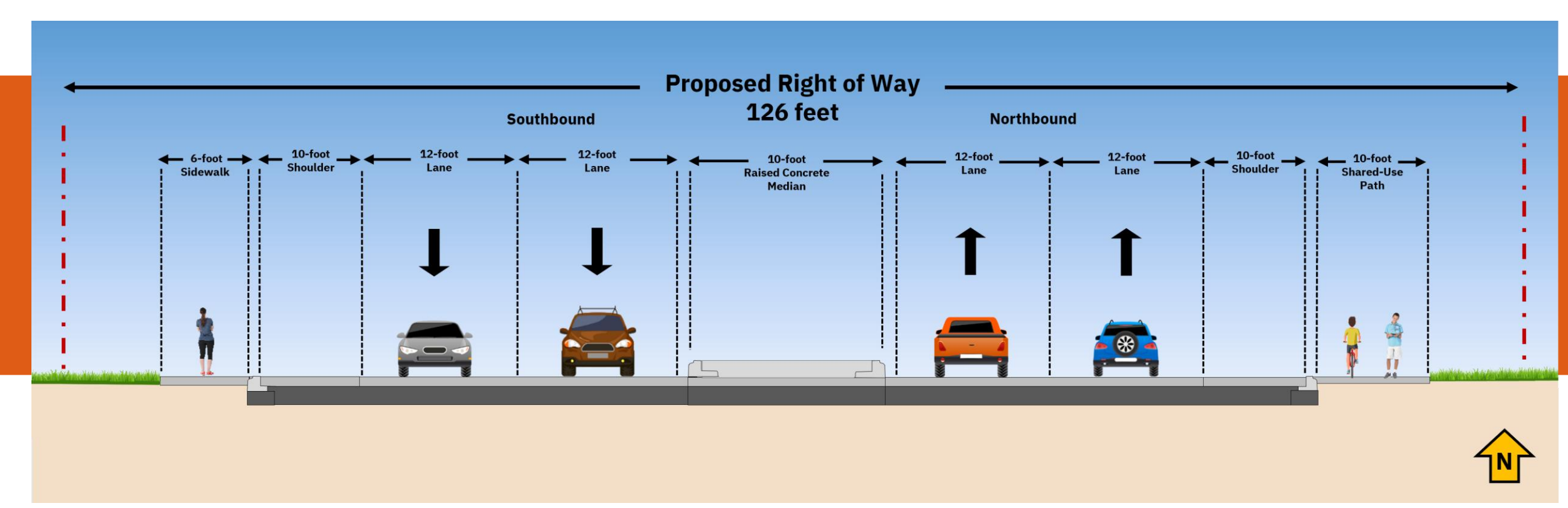
TxDOT considered three alternatives.



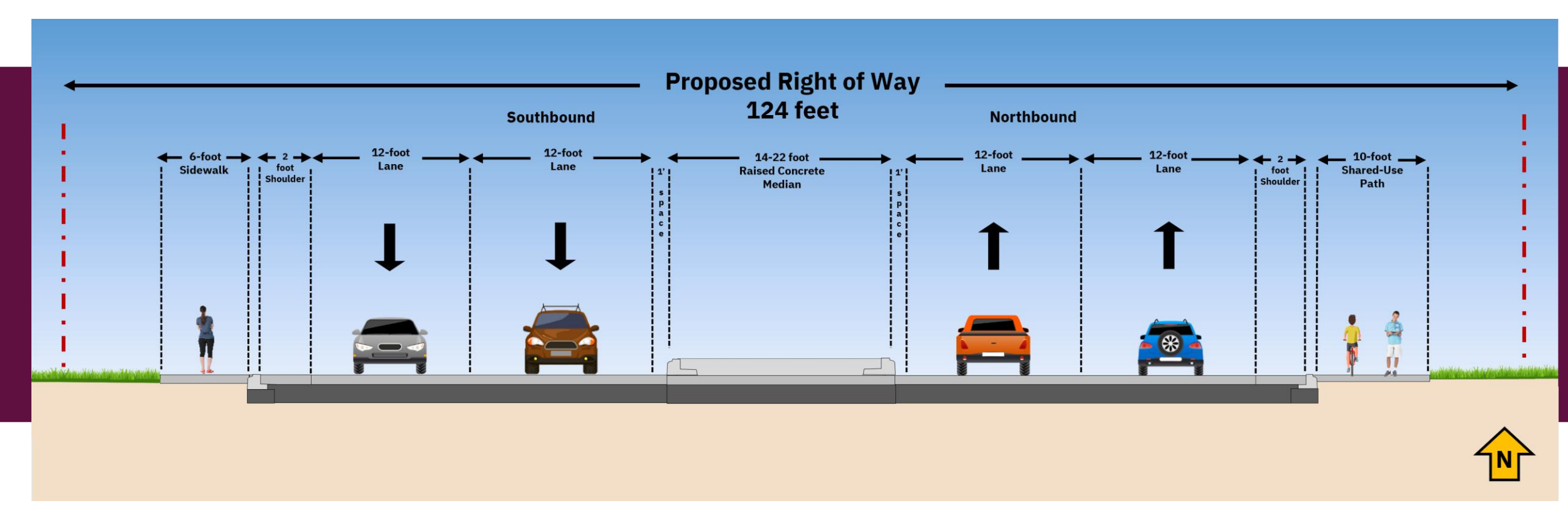
**Alternative A**  
Two lanes in each direction with a center left-turn lane



**Alternative B**  
Two lanes in each direction with a raised concrete median, left-turn lanes at intersections, and U-turns between intersections



**Alternative C**  
Two lanes in each direction with a raised concrete median and roundabouts



# Alternatives Screening Matrix

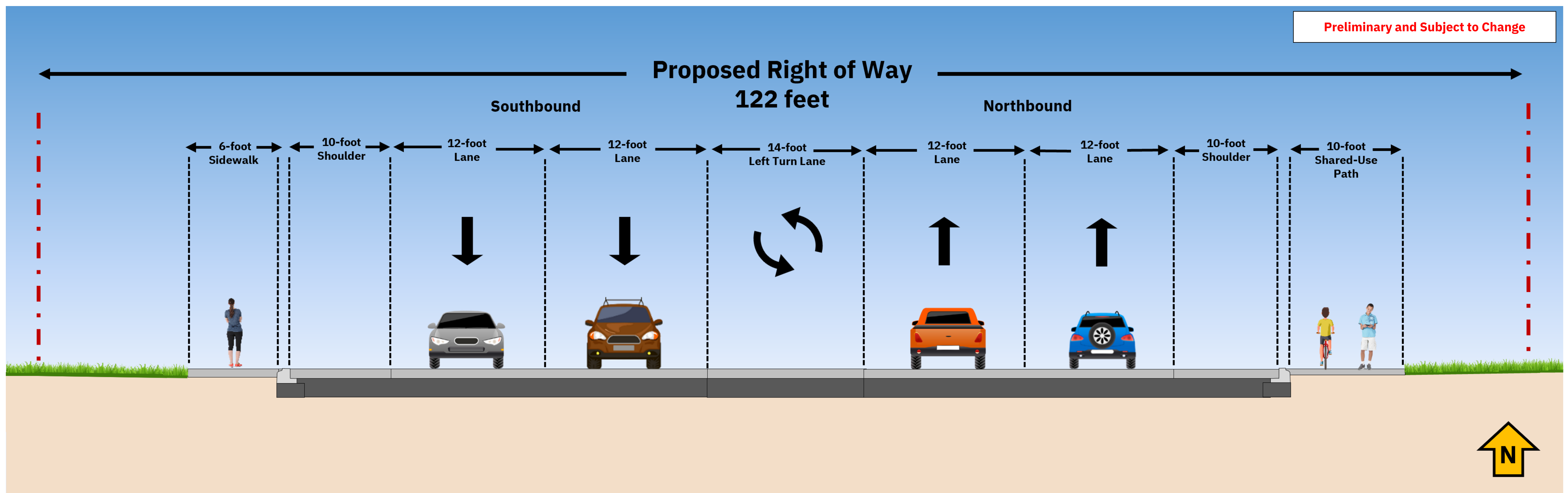
Measure of Effectiveness	Unit	Alt. A	Alt. B	Alt. C
<b>Estimated construction costs</b>	\$ million	\$36.7M	\$42.8M	\$44.8M
<b>Total right-of-way acquisition</b>	Acres	23.26	30.89	30.03
<b>Total parcels affected</b>	Number	165	169	189
<b>Displacements</b>	Number	14	20	17
<b>Potential hazardous materials impacts</b>	Number	3	3	3
<b>Floodplain</b>	Acres	2.64	3.62	3.84

**STATION**  
**ESTACIÓN**

**Proposed**  
**Design**  
**Diseño**  
**propuesto**

# Proposed Typical Section

## FM 1015 From SH 107 to Mile 12 Road



- Two lanes in each direction with a center left-turn lane
- Providing a sidewalk on the west side of the roadway and a shared-use path on the east side

# Proposed Right of Way

**Approximately 23 acres of new right of way is anticipated for the proposed widening project.**

**Nine residences, five commercial businesses and 12 other structures (e.g., shed or carport) are anticipated for potential displacements.**

**No final decisions regarding the proposed design or right-of-way footprint have been made.**

**All right-of-way acquisition would be completed in accordance with the Uniform Relocation Assistance and Real Property Acquisition Policies Act of 1970, as amended.**



◀ TxDOT.gov  
Landowner  
Bill of Rights  
and resources  
webpage

**SCAN ME**

# 4

**STATION**  
**ESTACIÓN**

# The Process

# TxDOT

# Follows

# El proceso que

# sigue TxDOT

# National Environmental Policy Act (NEPA)

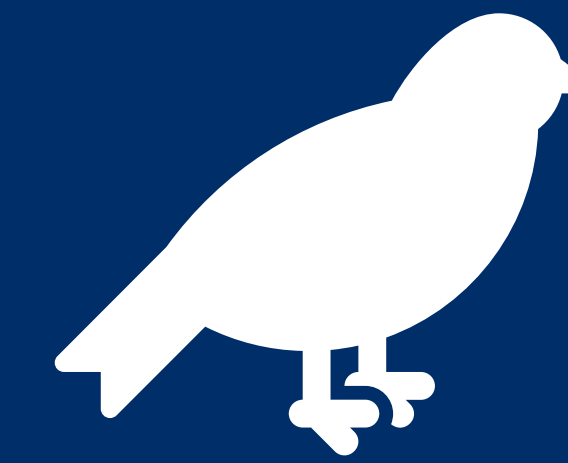
These are some of the social, economic and environmental resources being studied:



**Cultural Resources**



**Traffic Noise**



**Biological Resources**



**Social and Community Resources**



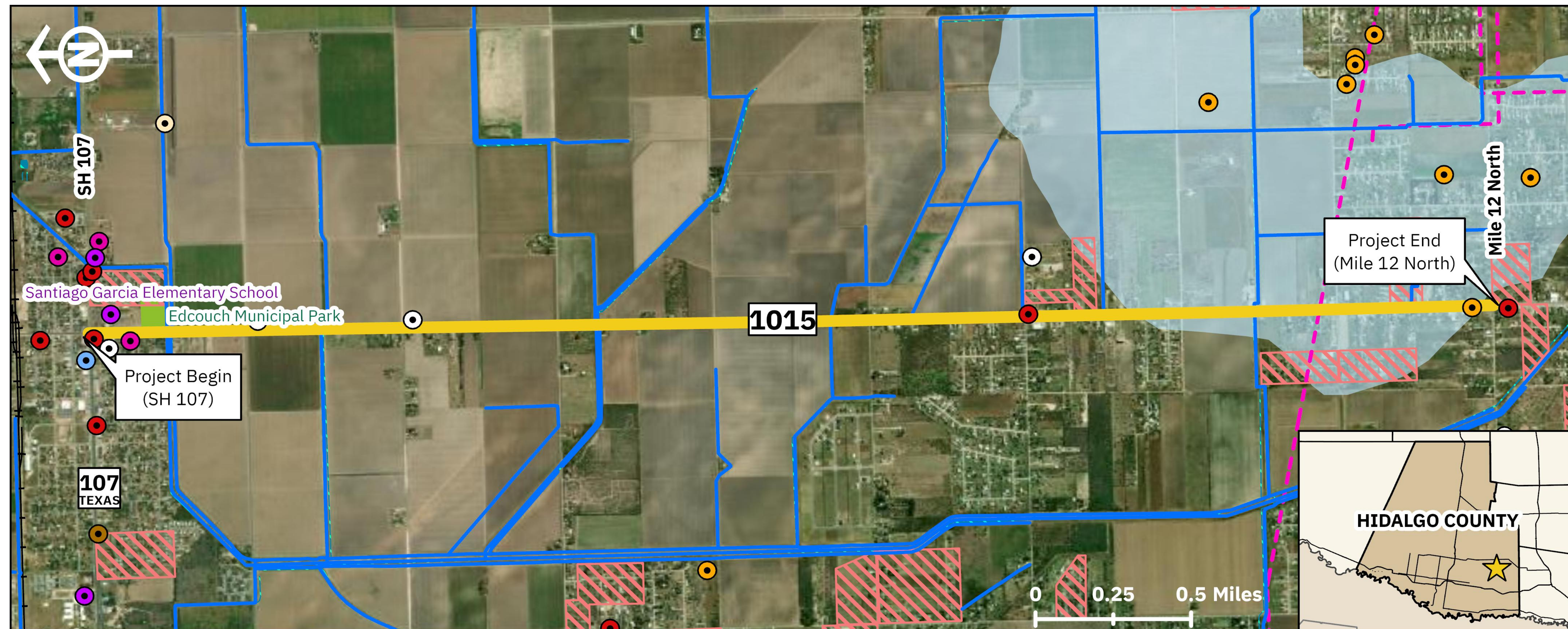
Environmental constraints are key areas that we need to assess and avoid, if possible, when building roadway improvements.

TxDOT would avoid or minimize and mitigate impacts to the greatest extent feasible.






*Please see the environmental constraints map exhibit.*

# Environmental Constraints Map

## Mapa de limitaciones ambientales



### Legend / Leyenda

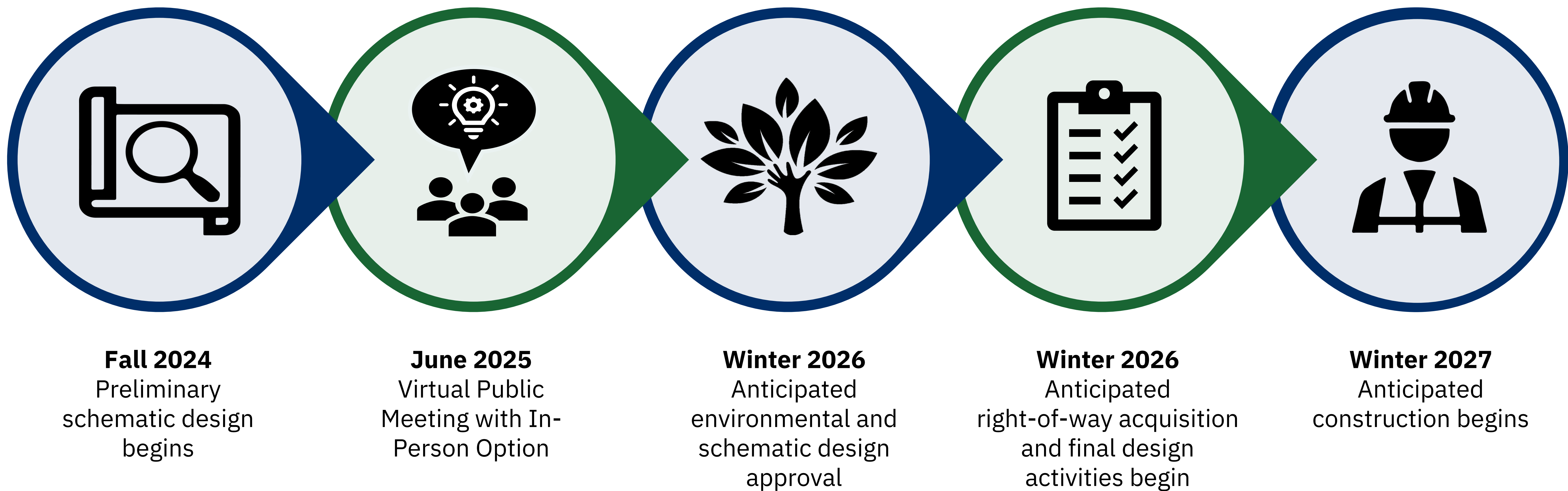
- |  |   |   |
|--|---|---|
|  Project Limits/ <i>Límites del proyecto</i>        |  Places of Worship/ <i>Lugares de culto</i>                                  |  Parks / <i>Parques</i>                                |
|  Airports / <i>Aeropuertos</i>                      |  Potential Hazmat Sites / <i>Sitios potenciales de materiales peligrosos</i> |  Drainage Ditches/ <i>Cunetas de drenaje</i>           |
|  Fire Stations / <i>Estaciones de bomberos</i>      |  Schools / <i>Escuelas</i>   |  Oil and Gas Pipelines/ <i>Oleoductos y gasoductos</i> |
|  Ground Water / <i>Pozos de agua subterránea</i>    |  100-Year Floodplain / <i>Llanura de inundación de 100 años</i>              |  Railroads / <i>Ferrocarriles</i>                      |
|  Historical Marker / <i>Marcadores históricos</i>   |  Colonias / <i>Colonias</i>  |   |
|  Oil and Gas Wells / <i>Pozos de petróleo y gas</i> |  NWI wetlands/ <i>Humedales del NWI</i>                                      |   |

This map can be downloaded by going to [www.txdot.gov](http://www.txdot.gov), keyword search “FM 1015 Widening Project”.

# FM 1015 Project Development

## Anticipated Project Timeline

 WE ARE HERE



**This timeline is subject to change.**

### Next Steps:

- Document, evaluate and address public input
- Collect and analyze additional data
- Refine proposed roadway design

**Connect with TxDOT Online**

Visit [www.txdot.gov](http://www.txdot.gov) and keyword search “FM 1015 Widening Project”

- Learn more
- Sign up for updates
- Send input



◀ TxDOT.gov Hearings and Meetings Page for FM 1015

**SCAN ME**



**STATION**  
**ESTACIÓN**

**We Need  
Your Input**  
**Necesitamos  
su opinión**

# How to submit your comments

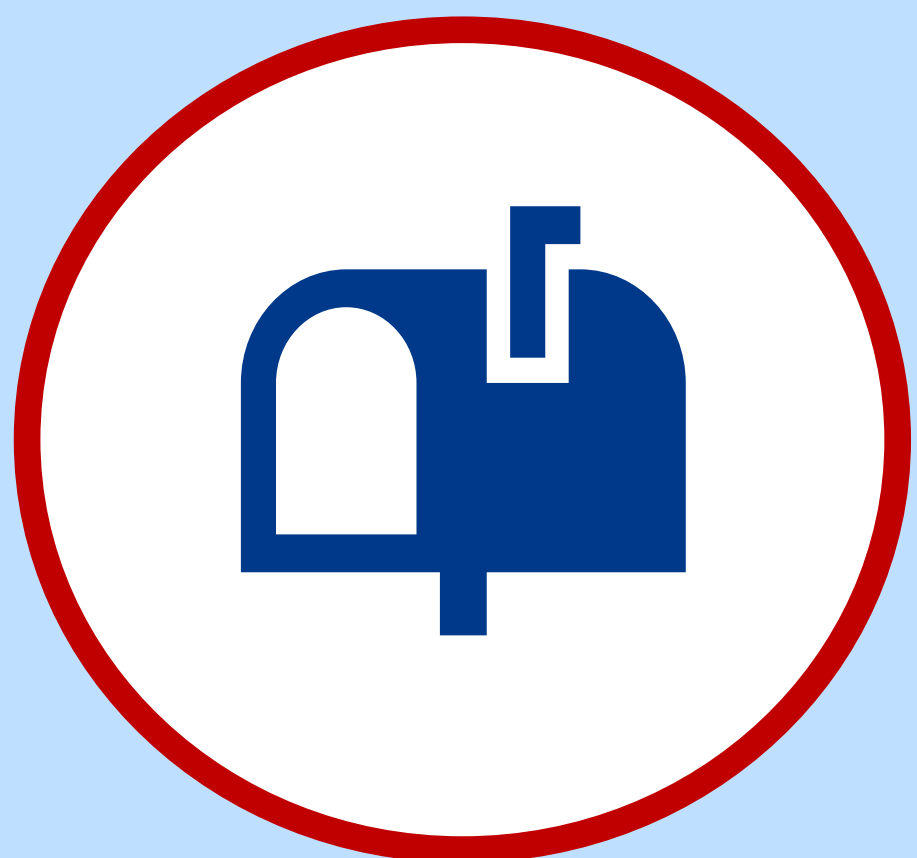
## Cómo enviar sus comentarios



### Comment Form

#### Formulario de comentarios

Submit a comment form online or in-person.  
*Envíe un formulario de comentarios en línea o en persona.*



### Mail

#### Correo postal

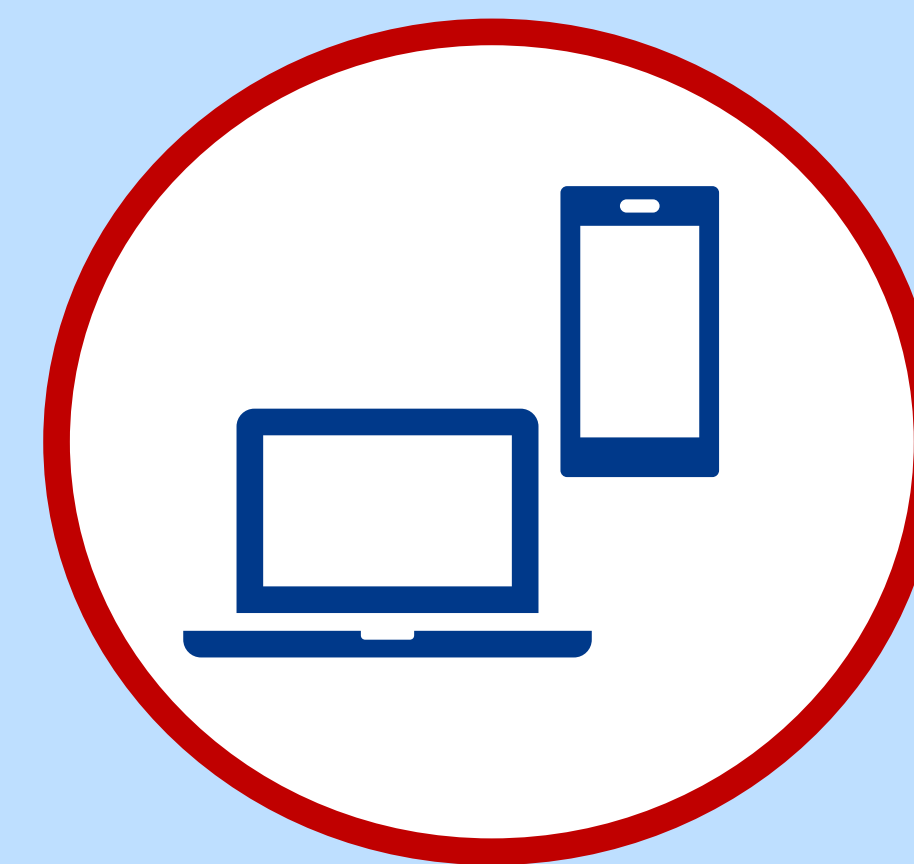
Submit a comment by mail to:  
*Envíe un comentario por correo postal a:*  
**TxDOT Pharr District Office**  
c/o Jorge Espinoza  
600 W. Interstate 2,  
Pharr, TX 78577



### Email

#### Correo electrónico

Written comments may also be submitted by email to:  
*Los comentarios por escrito también pueden enviarse por correo electrónico a:*  
**jorge.espinoza@txdot.gov**



### Online

#### En línea

www.txdot.gov and keyword search  
*Visite www.txdot.gov y búsqueda por palabra clave*  
“FM 1015 Widening Project”



Online  
Comment  
Form ▶  
*Formulario de  
comentarios en  
línea ▶*



SCAN ME  
ESCANEE ME

Please submit or postmark comments by:  
**Friday,  
June 27, 2025**

Por favor, envíe sus comentarios o matasellos antes del:  
**Viernes  
27 de junio de 2025**

# Pre-Recorded Presentation

## *Presentación pregrabada*

View a pre-recorded presentation to learn about the proposed widening of FM 1015.

*Vea una presentación pregrabada para obtener más información sobre la propuesta de ampliación de la FM 1015.*

No live presentation is available.

*No hay presentación en vivo disponible.*

The presentation is available in English and Spanish.

*La presentación está disponible en inglés y español.*

You may also view this pre-recorded presentation at your convenience online. Please share with your friends, family and colleagues.

*También puede ver esta presentación pregrabada a su conveniencia en línea. Por favor, compártelo con sus amigos, familiares y colegas.*

**SCAN ME  
ESCANEME**



Visit [www.txdot.gov](http://www.txdot.gov) and keyword search  
Visite [www.txdot.gov](http://www.txdot.gov) y búsqueda de palabra clave  
“**FM 1015 Widening Project**”